

Программное обеспечение Android Studio нацелено специально на создание приложений для платформы Андроид, предоставляя соответствующий набор функций и удобный интерфейс. Для его использования на компьютере прежде всего потребуется произвести скачивание файлов и установку софта.

## Установка Android Studio на компьютер

Рассматриваемый процесс можно поделить на три основных шага, выполнять которые следует в представленном порядке. Это позволит избежать ошибок, связанных с нехваткой компонентов и в целом сэкономит большое количество времени. Кроме того, заранее убедитесь в соответствии ПК минимальным системным требованиям Андроид Студио.

### Шаг 1: Java Development Kit (JDK)

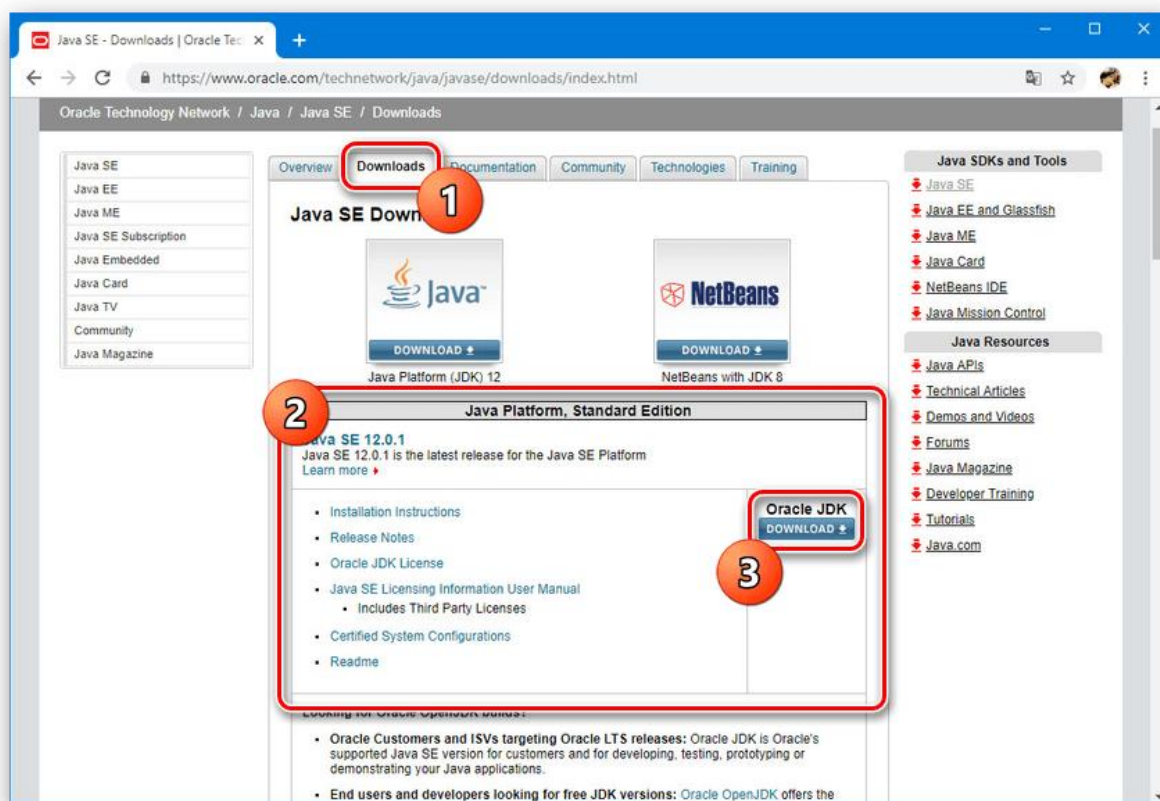
Для начала нужно загрузить и установить программное обеспечение JDK, доступное совершенно бесплатно на официальном сайте Java. Оно совместимо с любой версией Windows, будь то 32- или 64-разрядная система. Однако для успешного завершения инсталляции и последующего запуска лучше также заранее позаботиться об инсталляции JRE в полностью автоматическом режиме.



### Скачивание

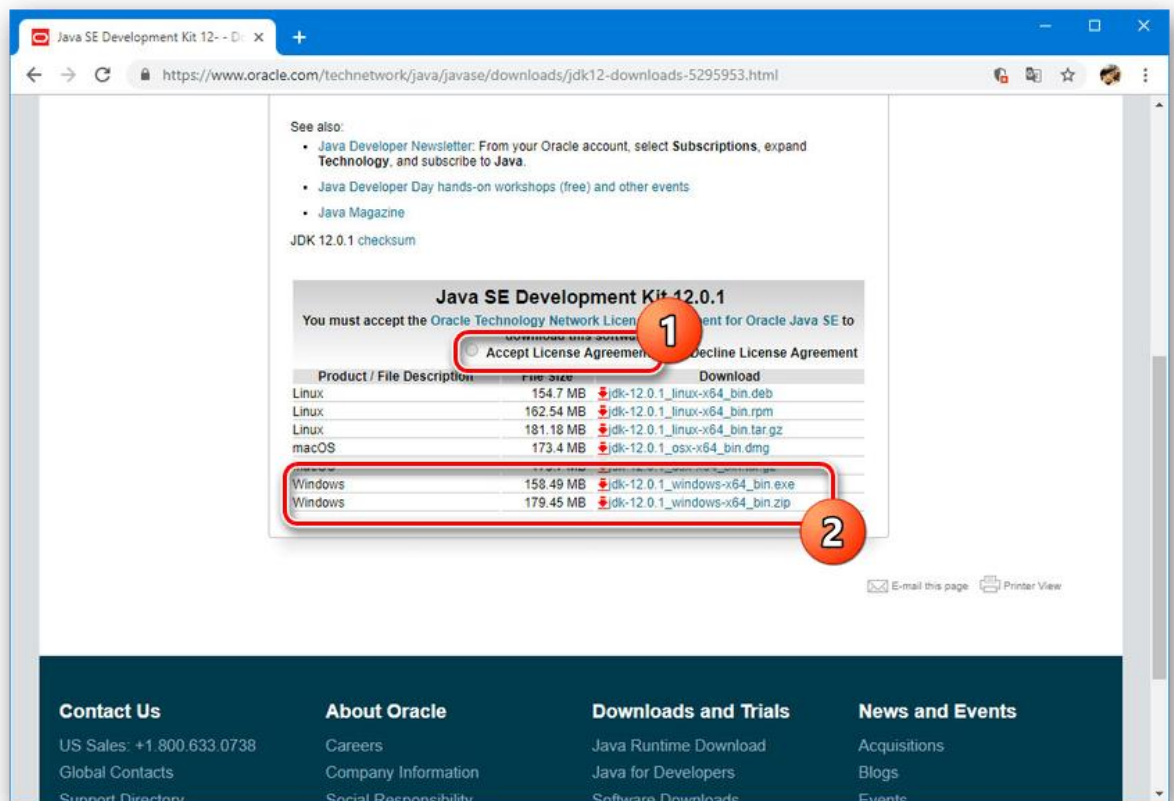
1. Откройте страницу с актуальными версиями JDK на официальном сайте по указанной ниже ссылке и, находясь на вкладке «Downloads» в

блоке «**Java Platform**», рядом с последней версией нажмите кнопку «**Download**».



2. Далее в нижней ее части установите маркер «**Accept License Agreement**» для принятия условий лицензионного соглашения и выберите одну из представленных версий в соответствии с используемой на компьютере операционной системой. В нашем случае также

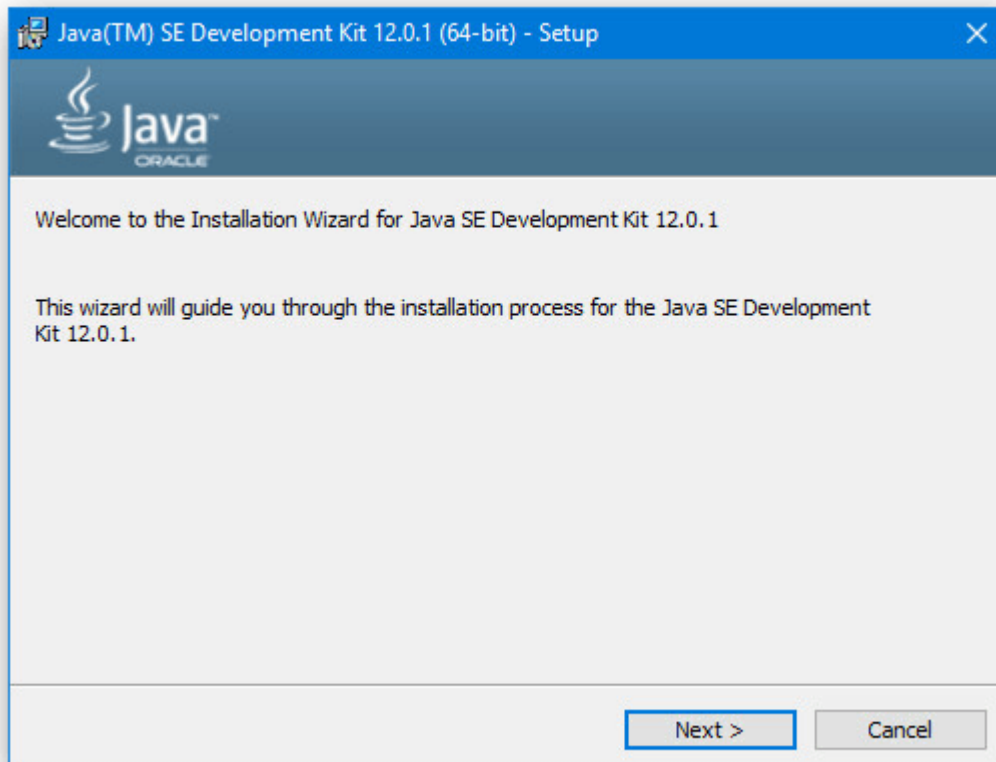
необходимо скачать файл, только с расширением EXE.



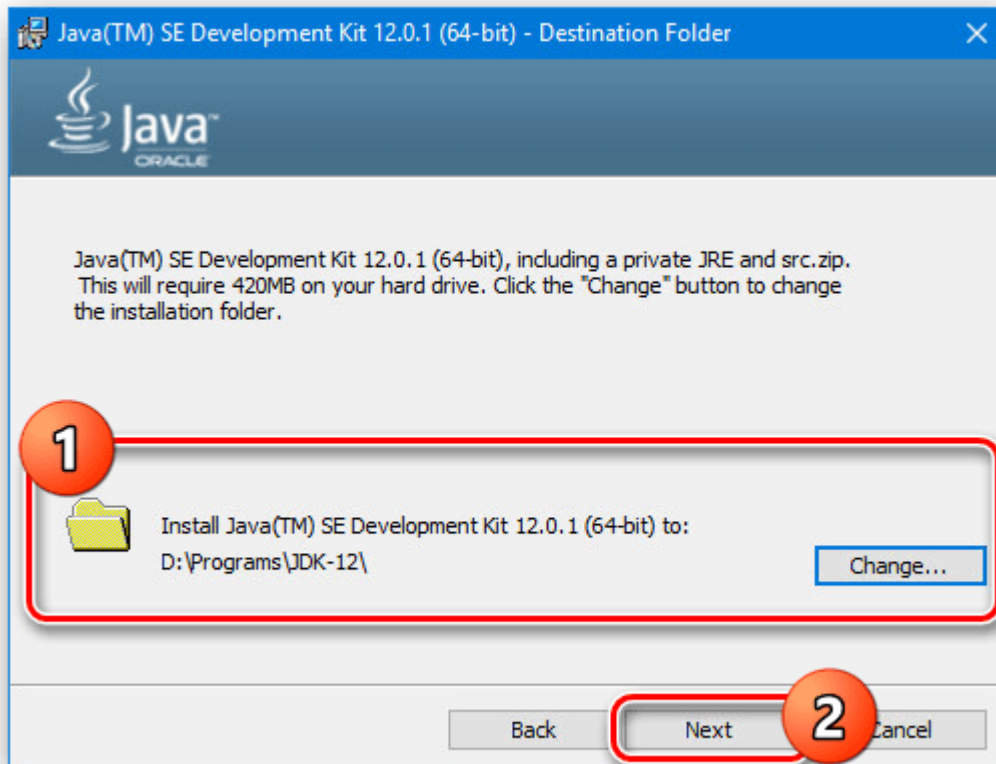
Статус загрузки вы сможете отслеживать в соответствующем разделе в зависимости от браузера. По завершении переходите к следующему этапу.

## Установка

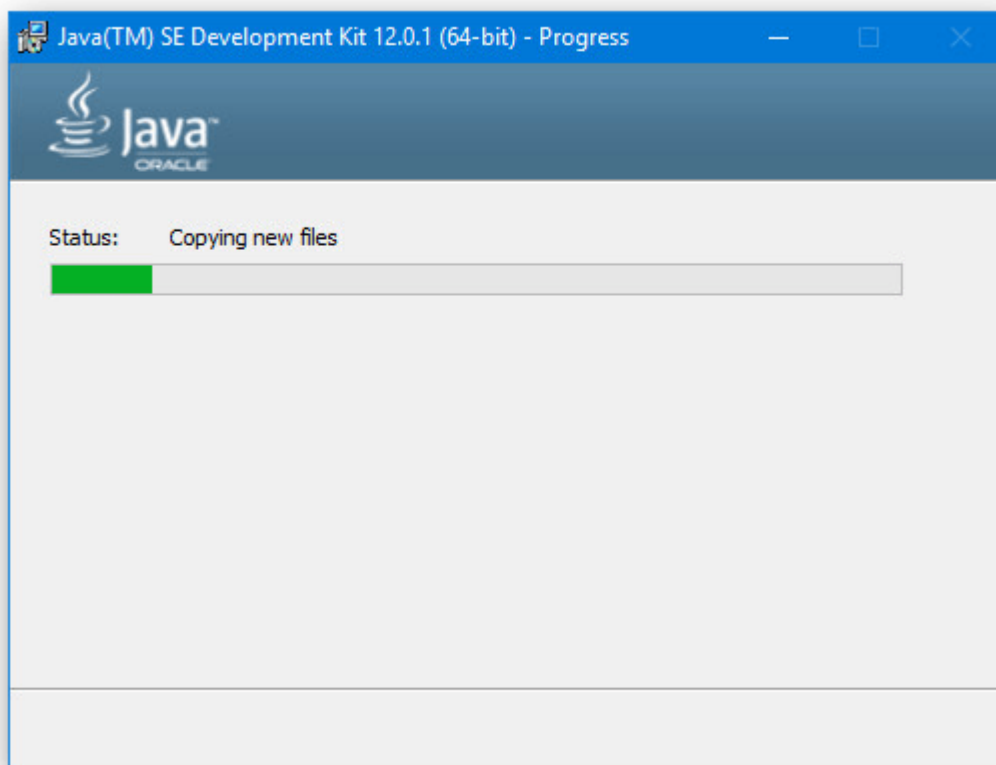
1. Откройте ранее загруженный файл в формате EXE и кликните «**Next**». Повторите процедуру до появления страницы «**Destination Folder**».



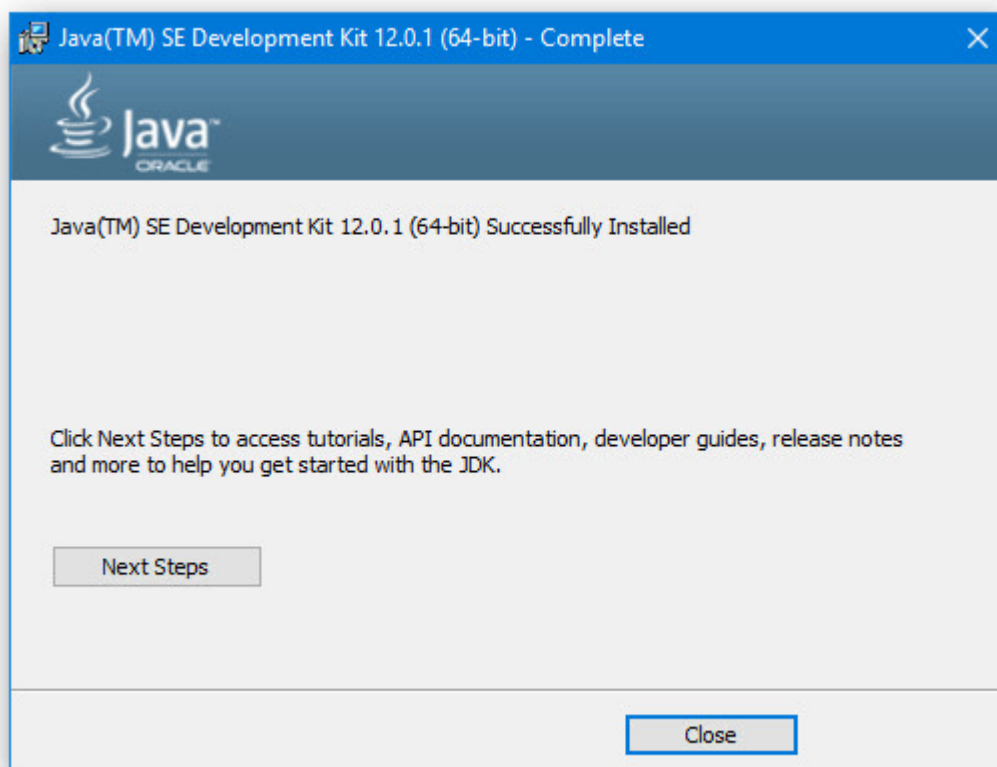
2. На указанном этапе необходимо кликнуть по «**Change**» и выбрать на компьютере место для установки. По желанию оставьте путь по умолчанию, однако помните о защите файлов от изменения в системных разделах.



3. Определившись с местом, снова щелкните на «Next». После этого начнется установка, как правило, не требующая много времени.

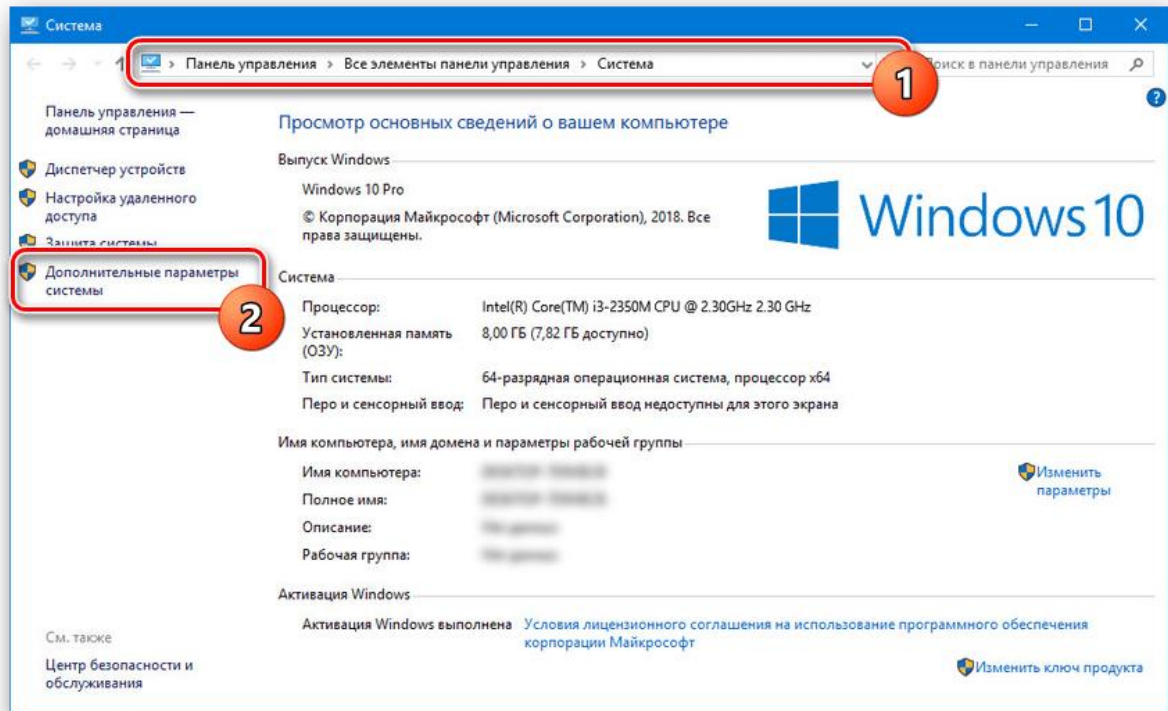


4. При успешном завершении вы увидите соответствующее сообщение. Нажмите «Close», чтобы закрыть инсталлятор.

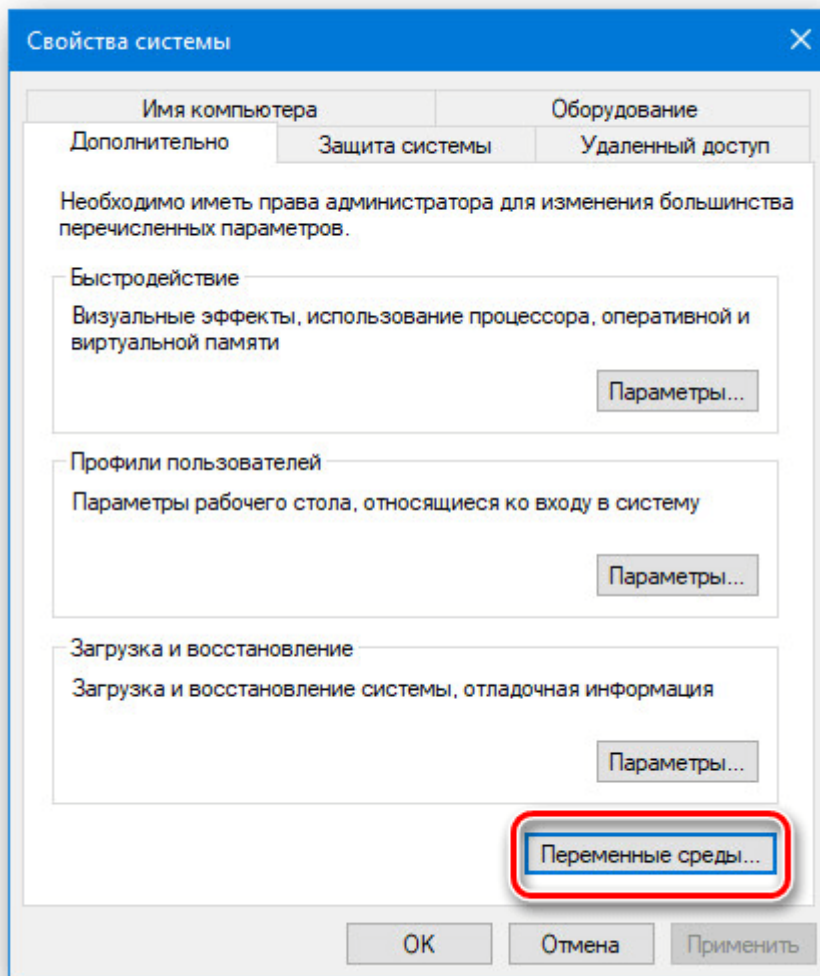


## Настройка JDK

1. Через меню «Пуск» или с помощью универсальной комбинации клавиш «Win + Pause/Break» откройте «Свойства системы». Здесь необходимо выбрать пункт «Дополнительные параметры».

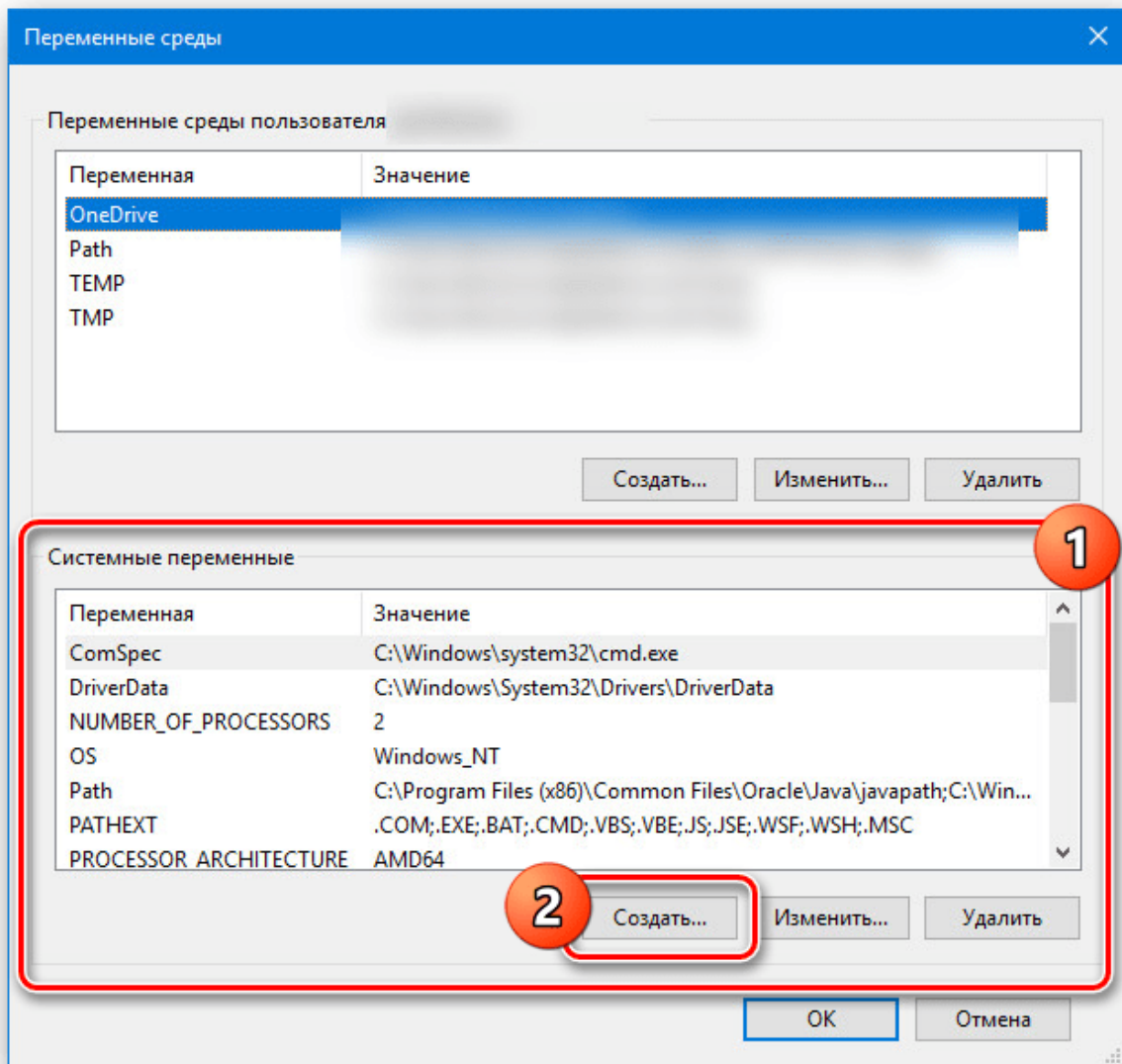


2. В открывшемся разделе кликните по «Переменные среды».



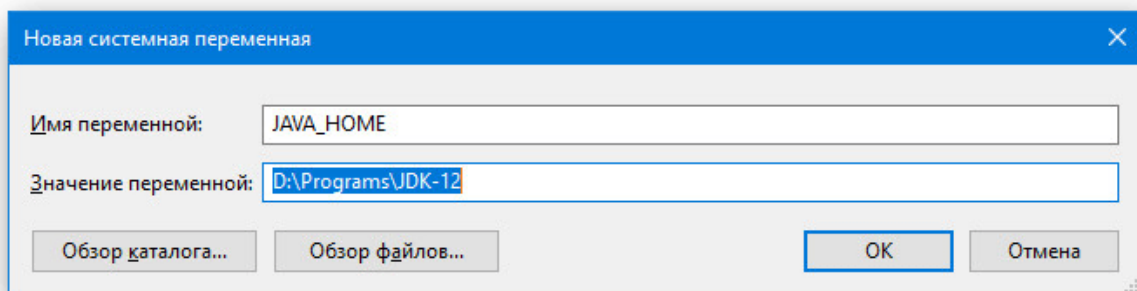
3. Теперь в нижнем блоке найдите и воспользуйтесь кнопкой «Создать».



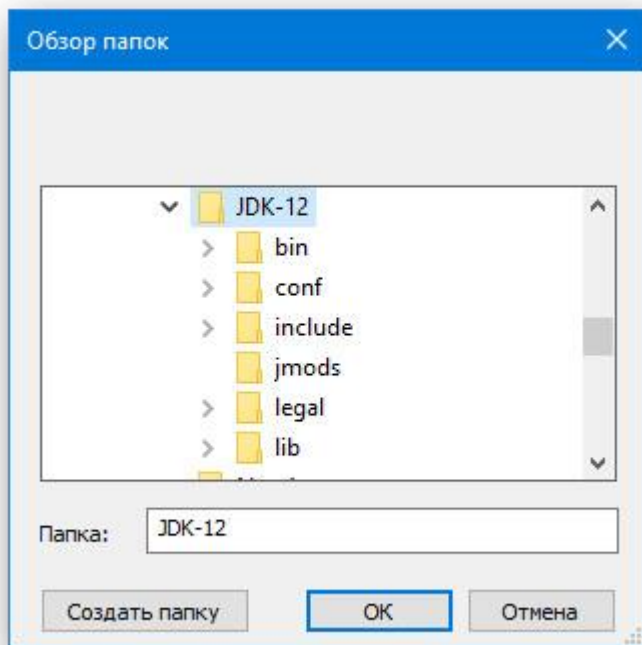


4. Представленные поля следует заполнить следующим образом:

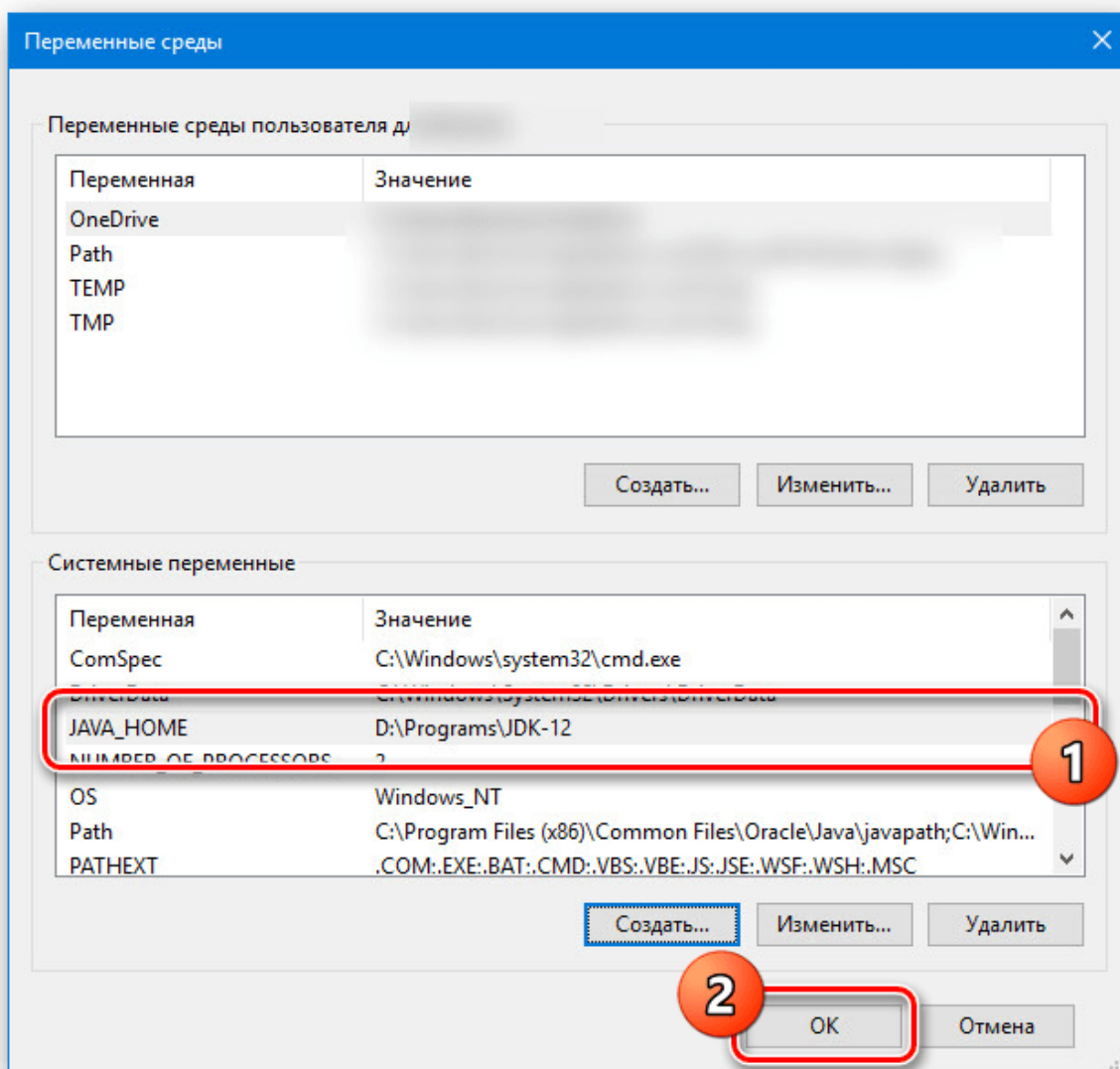
- «Имя» — JAVA\_HOME;
- «Значение» — путь к папке с установленным JDK.



Во втором случае вы можете использовать кнопки «Обзор» для нахождения и автоматического добавления нужной директории.



5. После сохранения добавленная строка появится в списке «**Системные переменные**». Нажмите «**ОК**» и выполните перезагрузку системы.

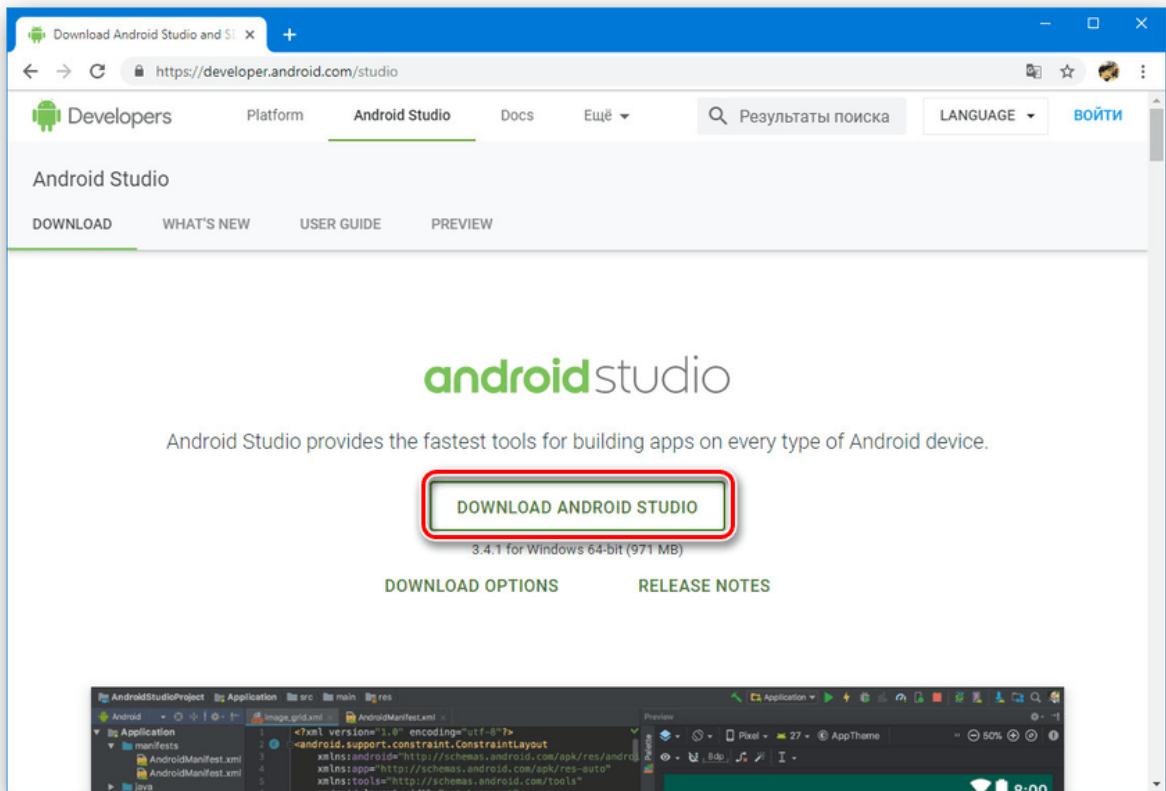


## Шаг 2: Установка Android Studio

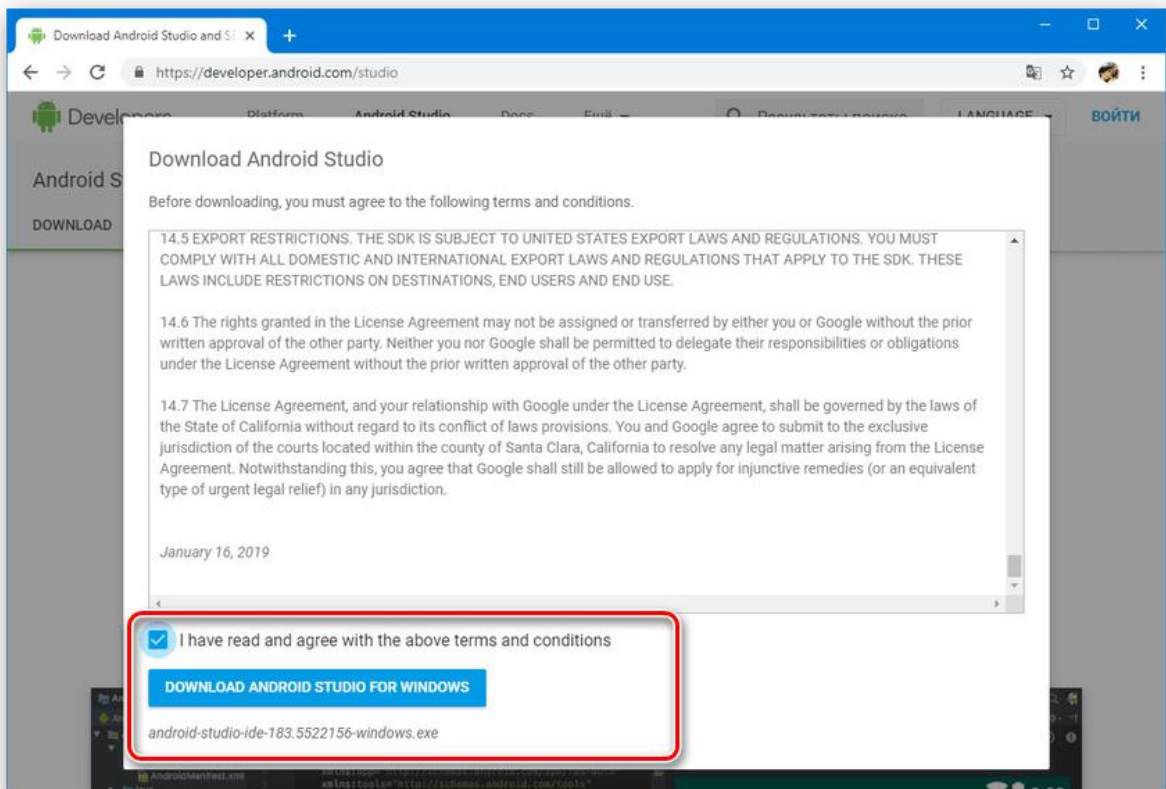
Разобравшись с инсталляцией и настройкой JDK, можно приступить к работе непосредственно с Android Студией. При этом процедуре следует уделить наибольшее внимание, заранее подготовив удобную рабочую среду на компьютере.

### Загрузка

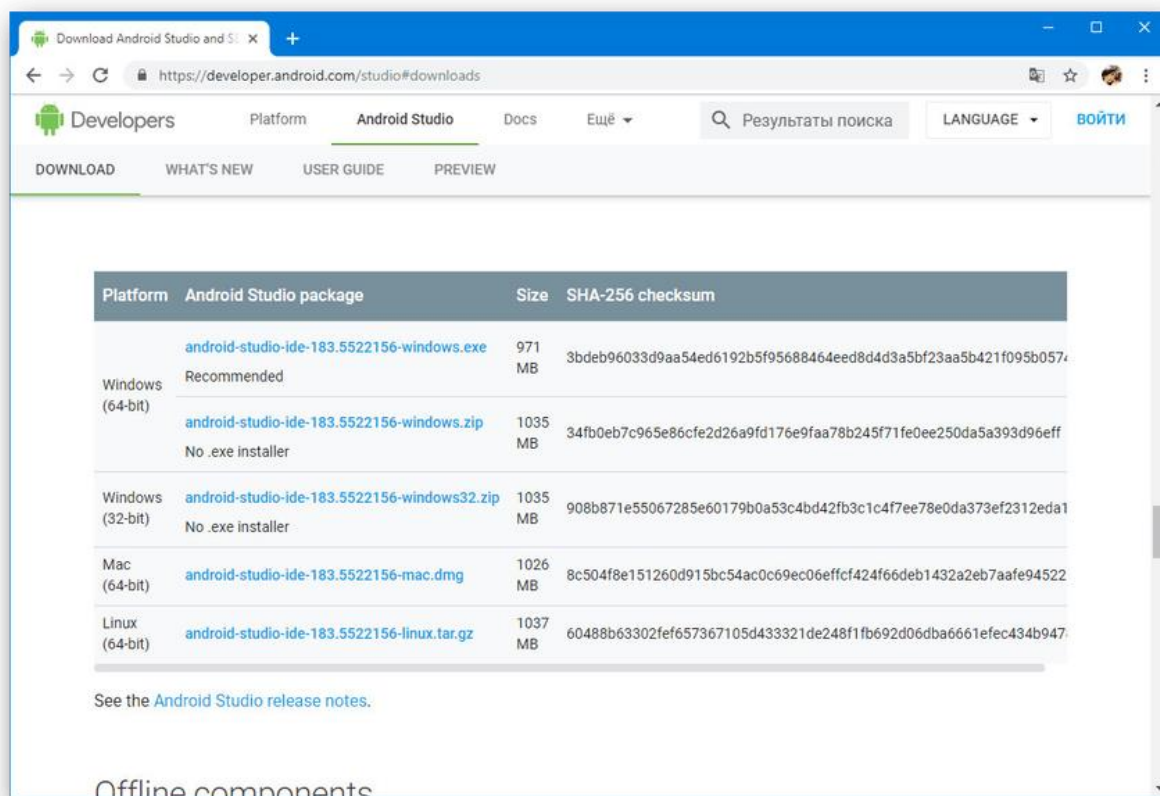
1. Перейдите на официальный сайт программы и на вкладке «**Download**» воспользуйтесь кнопкой «**Download Android Studio**». В таком случае будет загружена версия, полностью совместимая с установленной ОС.



2. В появившемся окне добавьте галочку для принятия лицензионного соглашения и нажмите «**Download Android Studio for Windows**». Дальше начнется загрузка установочного файла со всеми компонентами.

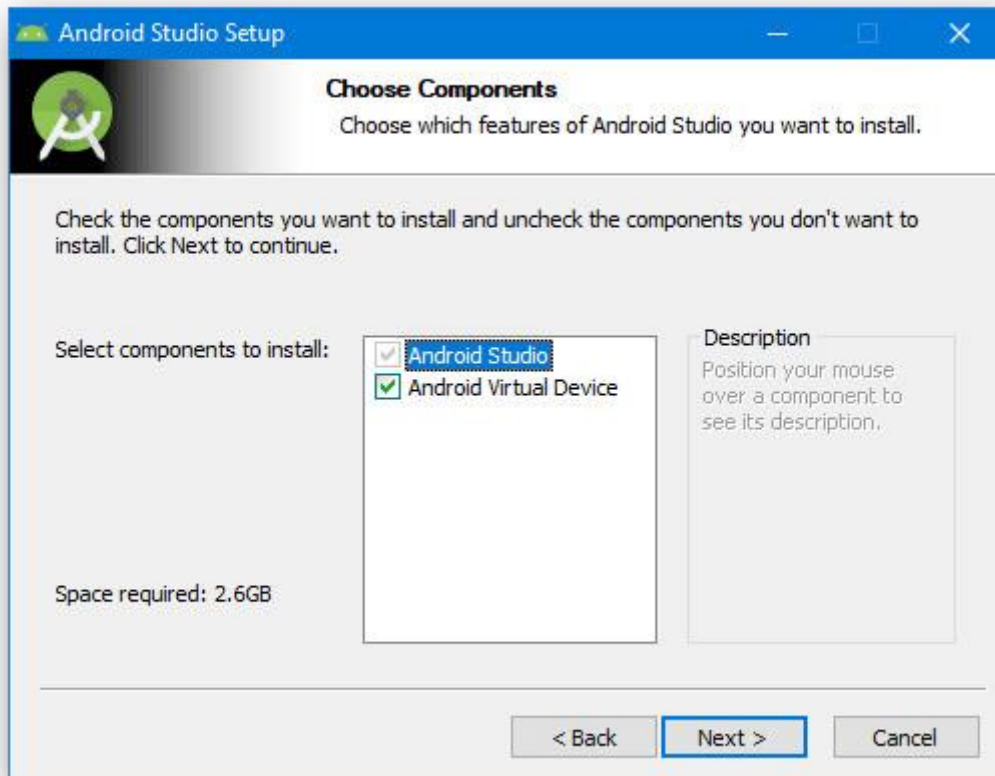


3. По необходимости на странице загрузки воспользуйтесь ссылкой «**Download Option**» и перейдите к полному списку версий. Это будет полезно, например, если вам необходима портативная версия или софт для системы с другой разрядностью.

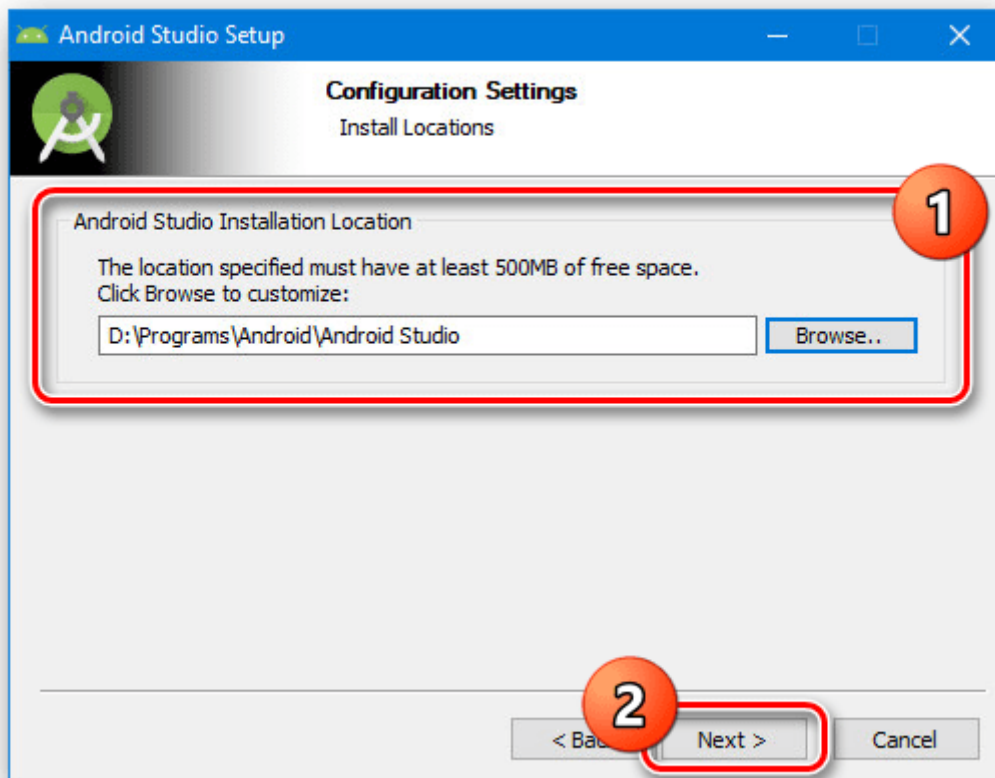


## Установка

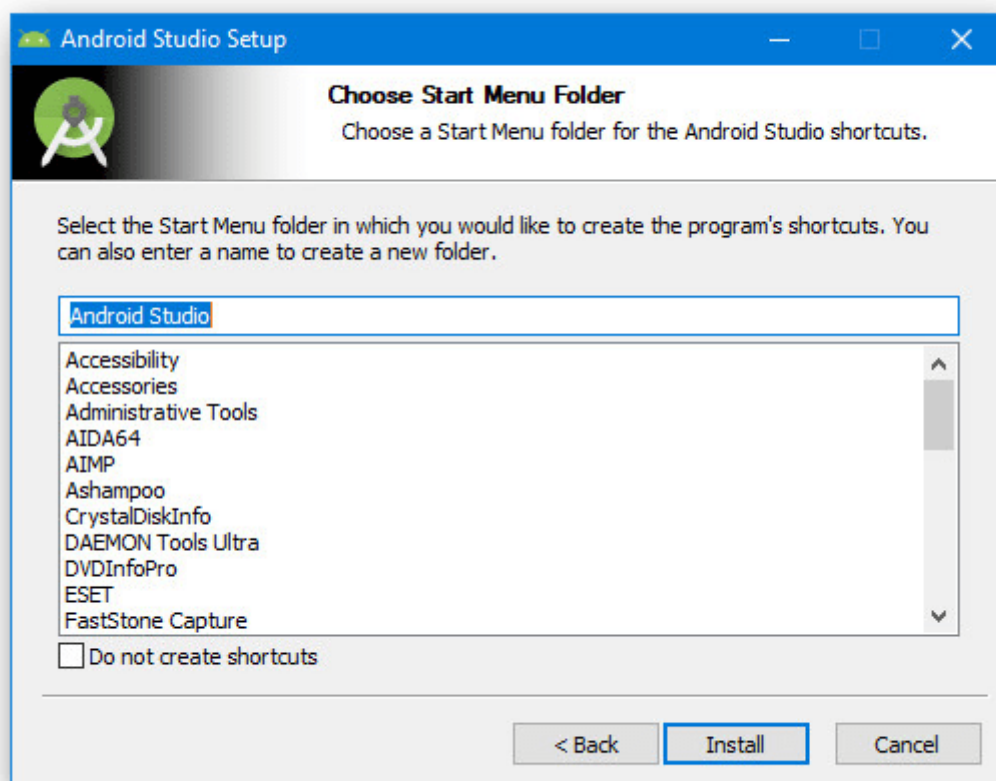
1. Откройте скачанный ранее EXE-файл и щелкните «**Next**». В окне «**Choose Components**» необходимо установить галочку рядом со всеми вариантами и снова нажать «**Next**».



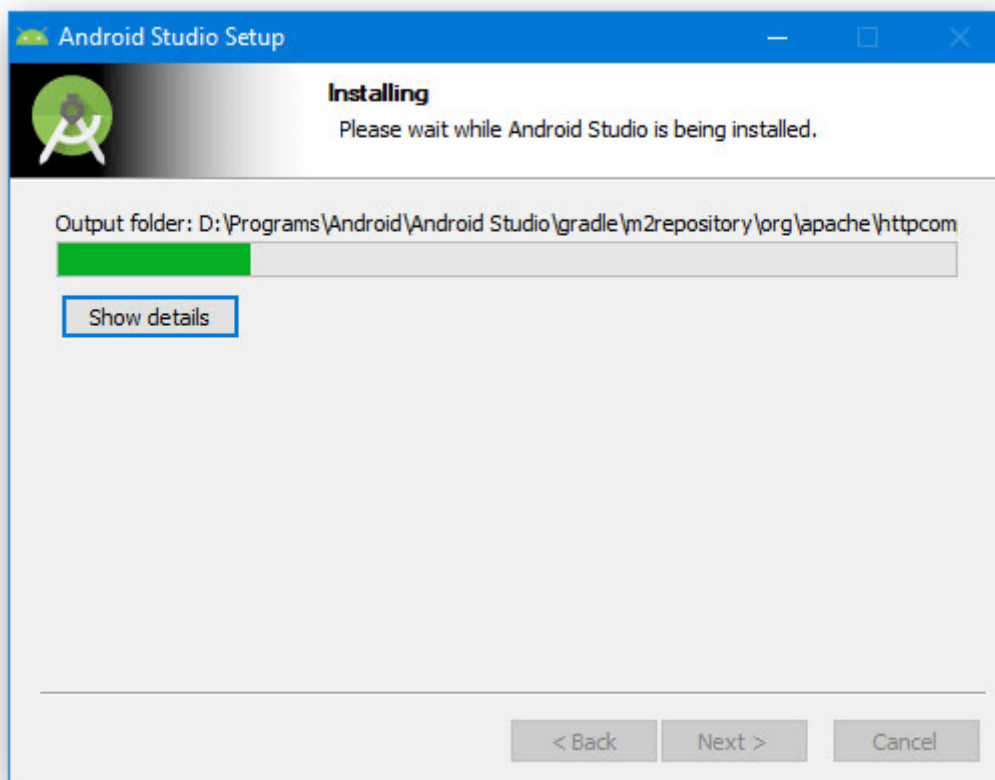
2. На следующем этапе вы можете изменить месторасположение программы на ПК. Лучше всего воспользоваться этой возможностью, выбрав более удобный путь.



3. После нажатия «Next» и перехода на следующую страницу по желанию измените название папки в меню «Пуск» и нажмите «Install».



Данная процедура займет некоторое время, однако по завершении можно будет приступить к работе с программой.

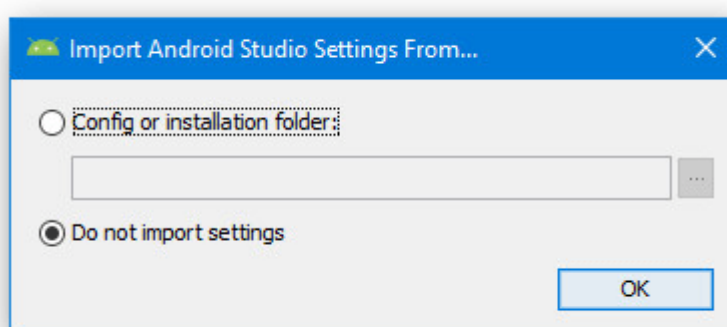




### Шаг 3: Настройка для работы

Оставшийся этап, напрямую относящийся к процедуре инсталляции Android Студии, сводится к выставлению параметров на личное усмотрение и загрузке вспомогательных компонентов. Большую часть настроек вы без проблем сможете поменять в будущем. При этом для успешного завершения вам так или иначе потребует активное подключение к интернету.

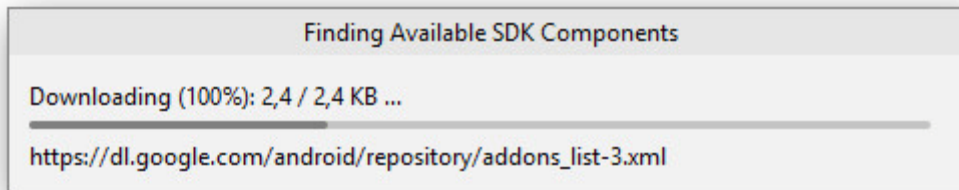
1. Кликните левой кнопкой мыши по значку Android Studio и в окне «**Import**» выберите один из вариантов. Например, чтобы применить настройки, сохраненные при использовании программы в прошлом или на другом ПК.



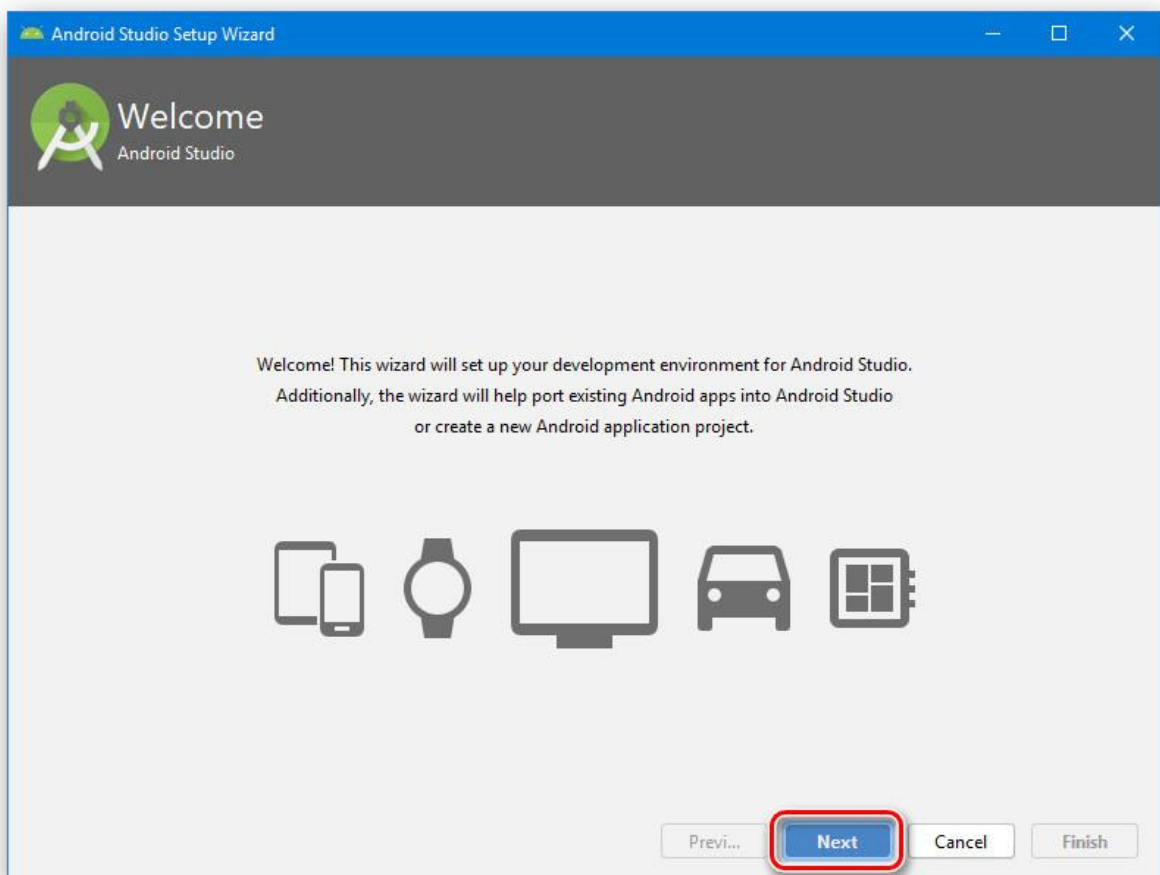
После этого начнется загрузка программы и проверка компонентов, требующие некоторое время.



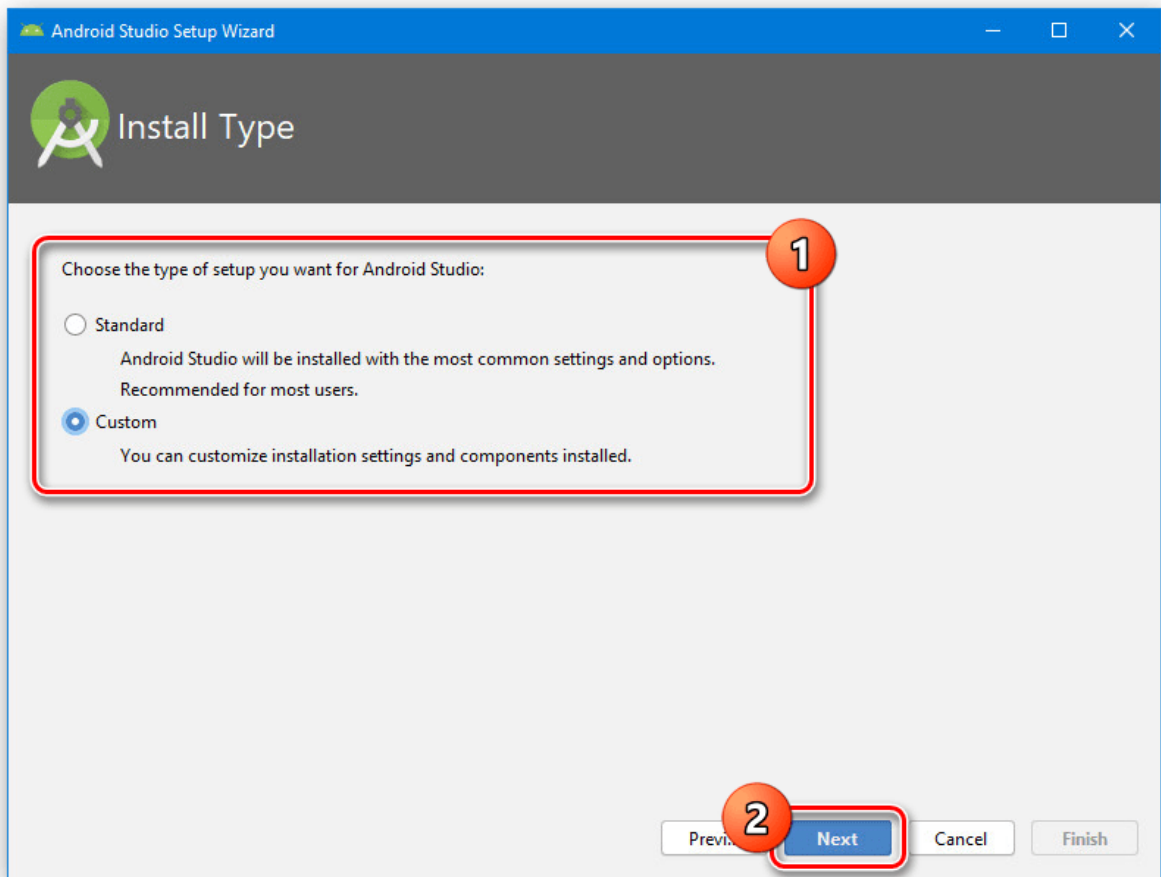
При нехватке тех или иных файлов Android Studio автоматически загрузит недостающее из официального репозитория Google.



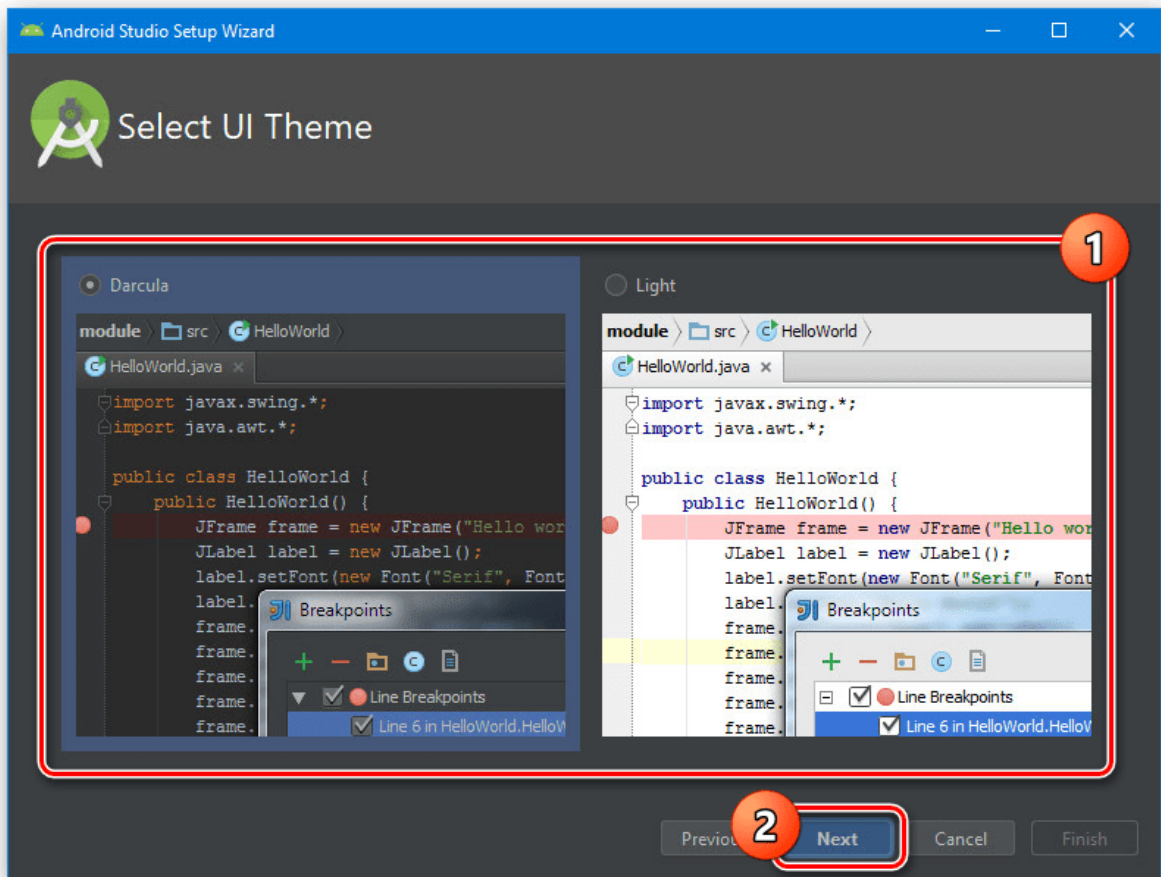
2. Разобравшись с первым запуском, вы увидите стартовую страницу средства быстрой настройки. Нажмите «**Next**» на нижней панели, чтобы продолжить.



3. На странице «**Install Type**» будет представлено сразу два варианта установки: «**Standard**» или «**Custom**». Лучше всего выбрать «**Custom**», однако для пробного использования можно ограничиться первым пунктом.

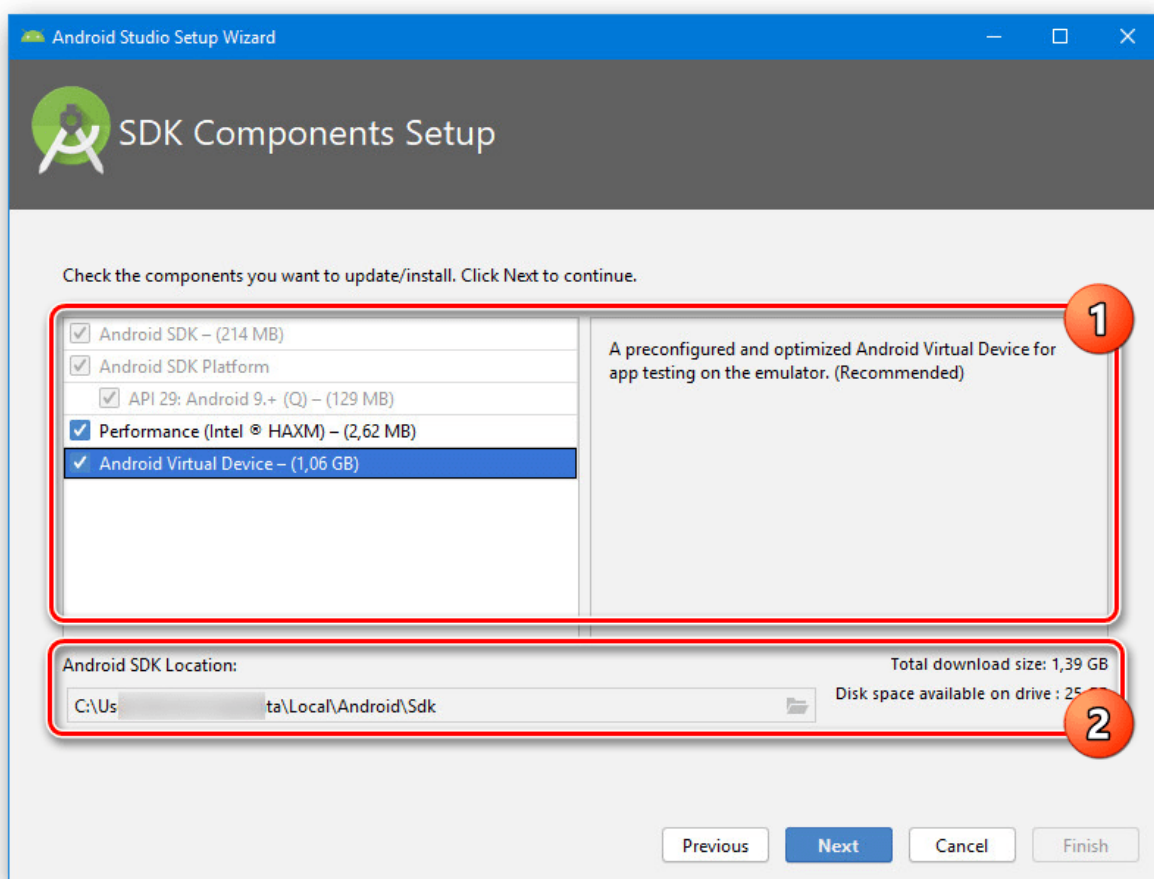


4. Следующий раздел позволяет выбрать один из вариантов темы: светлый или темный. Ни один из стилей не влияет на функции программы и потому данная настройка зависит полностью от личных предпочтений.

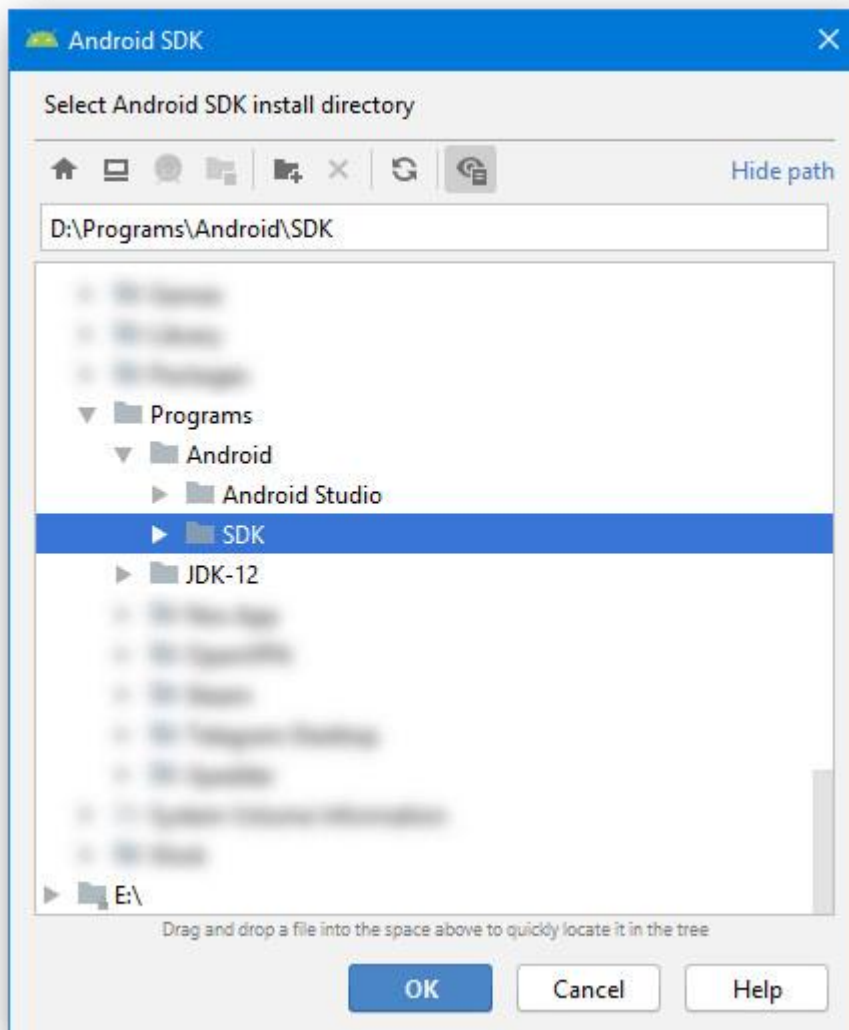


5. В разделе «**SDK Components Setup**» стоит уделить особое внимание настройкам. Установите галочки рядом с нужными компонентами и

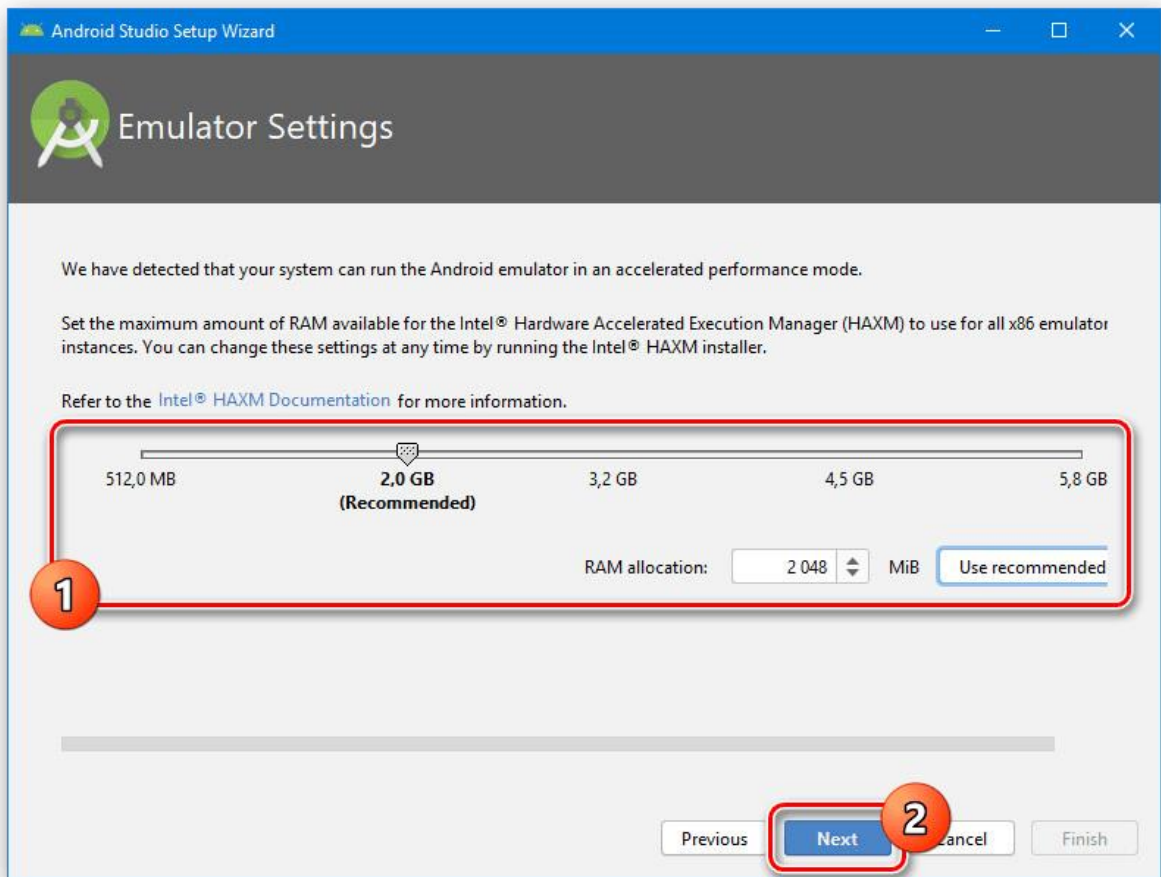
обязательно измените стандартное расположение папки «SDK».



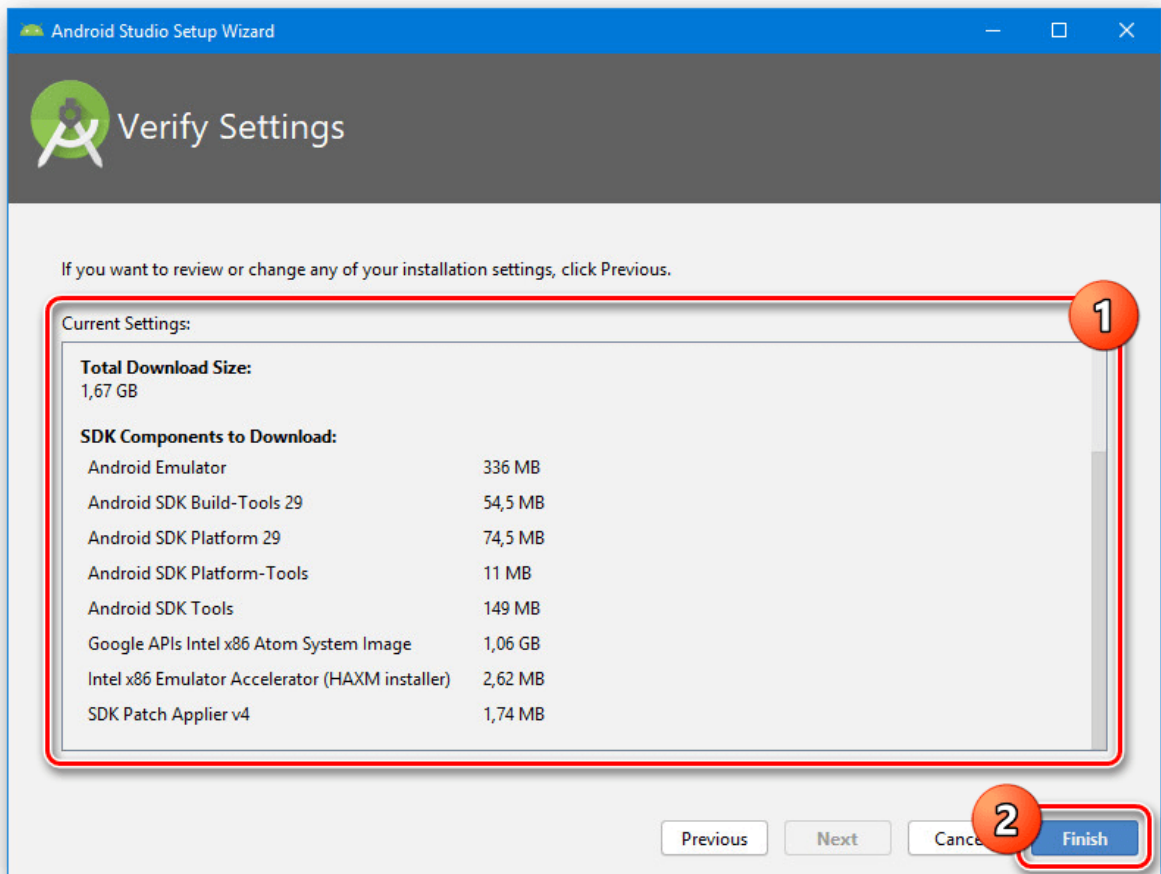
Упомянутую папку «**SDK**» следует перенести в любое удобное место из пользовательской директории. Это связано в первую очередь с внушительными размерами папки после активной работы с Android Studio.



6. Последний раздел с настройками позволяет изменить количество зарезервированной оперативной памяти под нужды программного обеспечения. Позволяется установить любое значение, в том числе и рекомендованное.



7. Далее внимательно ознакомьтесь со списком настроек и нажмите на «**Finish**». В результате из репозитория будут скачаны вспомогательные компоненты, а установку будет считаться законченной.



## Заключение

Каждый этап, включая добавление и настройку JDK, выполнен на интуитивно понятном уровне, позволяя избежать каких-либо ошибок. Более того, некоторые настройки можно применить автоматически, значительно сократив время на установку.